

BETSABEA

Piazza Dante - Pisa

VENDITA DIRETTA: PISA - PONTEDERA - LIVORNO - MASSA - EMPOLI

IL PARLASCIO - Pisa Calcio Femmine

Sabato 30 maggio 1998

Aut. Tribunale Pisa n. 12/91 - n. 15 - Anno VIII - Fotocomp.: Odeon Grafica, Pisa © 050/576669
Dir. Resp.: Daniele Benvenuti - Redaz.: Agenzia Immagini - Distr. gratuita - Pubbl. inf. al 70%

FOTOAMATORE MONZA



CAMPO ABETONE - SABATO ore 16.30

PISA FIAMMAMONZA

Pitanti A. **1** Cattaneo

Tranquillo **2** Mattarel

Madsen **3** Consonni

Bichi **4** Rodolfi

Baldelli **5** Donghi

Molesti **6** Luvetti

Perelli **7** Balconi

Ardeti **8** Ghisalberti

Ulivieri **9** Fusciani

Pallotti **10** Russo

Sberti **11** Novelli

Giovannelli (D.T.) Radaelli (all.)

**PIZZERIA
GALILEO**



PISA - Via Silvestri, 12
tel. 28287

CHIUSO IL MARTEDÌ

L'AGRICOLA

di **CHIAVACCINI ROLANDO & DONATELLA**

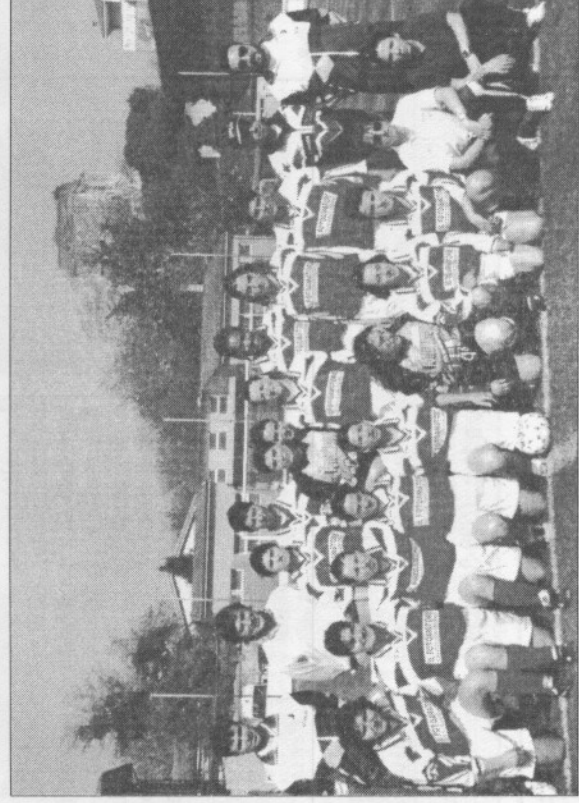
**TUTTO PER IL GIARDINAGGIO
MANGIMI E SEMENTI**

Servizio a domicilio

VIA GARIBALDI, 97
Tel. 57.31.32

Il campionato chiude i battenti. Per i colori del Pisa poteva essere una festa ancora più grande, ma il terzo posto rappresenta comunque un risultato importante, da ricordare. E speriamo che sia il trampolino di lancio per la prossima stagione. Oggi, nel congedarsi, la società nerazzurra intende ringraziare tutti coloro che hanno contribuito a sostenere le ragazze nel loro cammino. A cominciare da Stefano e Carmen Guidi, sponsor storici con il marchio Fotoamatore, che accompagnerà la squadra anche nel '98-'99, ma soprattutto grandi amici del Pisa. E poi il sindaco Piero Floriani, l'assessore Maria Grazia Gimmelli, i funzionari ed il personale dell'ufficio impianti sportivi, le amministrazioni comunale e provinciale, la Questura, la Polizia Municipale. Un saluto particolare all'associazione Veterani Sportivi, a Michele D'Alascio, presidente della sezione Pisana dell'Associazione Italiana Arbitri, ed al prezioso Delfo Fruzzetti, con sinceri ringraziamenti della dirigenza per lo splendido lavoro di cura e manutenzione del campo Abetone. E ancora la società ringrazia Autoviaggi il Tirreno; Piero e

Arrivederci al '98-'99



Luana del ristorante Emilio, che hanno ospitato la squadra per tutto il campionato; a Lamberto Piovaneli, proprietario di Training Sport, per l'amicizia e la serietà dimostrata; ad Alberto Nerini ed alla sua signora, titolari del Bar dell'Abetone, per tutto ciò che hanno fatto per il Pisa; alla direzione dell'Hotel Duomo ed a Marzio Benedetti, per la grande disponibilità. Inoltre ringraziamenti sinceri del Pisa femminile al Pisa calcio, per la collaborazione e l'attenzione, agli sponsor tecnici che si sono avvicendati nel corso della stagione ed a tutti gli altri sponsor, con una menzione particolare per la SAI Pisa nord. E la dirigenza abbraccia idealmente il caloroso pubblico dell'Abetone, che ha sempre incoraggiato e sospinto le ragazze. Infine, i giornalisti dei quotidiani, di Punto Radio, di 50 Canale e TV Lucca, che hanno seguito la squadra con puntualità e passione. Con questi ultimi il Pisa femminile disputerà un'amichevole lunedì 1° giugno alle 21.30 all'Abetone. Ingresso L. 15.000; per tutti zuppa pisana e vino buono. A presto e sempre forza Pisa.

watch[®]
t o r e

Banchi, 5 - PISA - Tel. 050/503315

Emilio

IL RISTORANTE

di Carlo e Luana
Cammeo, 44 (zona Porta Nuova)
Tel. 050/562141 - PISA

Caffè Le Milord
Corso Italia • Pisa

Specialità crêpes

Pazzaglia

reficeria - Argenteria
Orologeria

anti, 37-39 - PISA - Tel. 050/542738

PASTICCERIA
GASTRONOMIA

ripoli
PIAZZA S. UOMO BUONO 11
cceria sempre fresca
tati torta Mantovana

Concessionaria CITROËN
FUTURAUTO s.a.s.

di Mariotti M. & C.

Barsanti, 6/B - OSPEDALETTO (Pisa)

Vendite: tel. 050/983818 r.a.

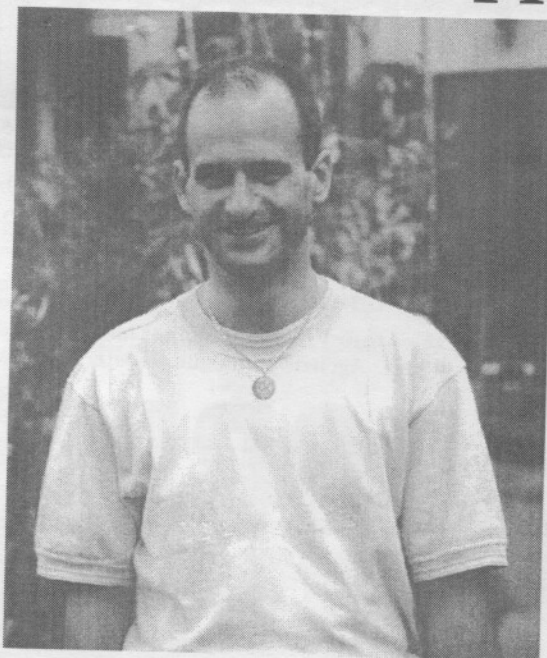
na: tel. 050/983911

bi: tel. 050/983902

ONE
IZIO
GESTORE
TURINI
ROBERTO

Via S. Marta
Pisa

Stefano Pellegrini e Monica Berretta, uniti nel segno del Pisa La «supercoppia» nerazzurra



Il Pisa chiude una nuova pagina della sua storia. Una pagina preziosa, importante. Il terzo posto in campionato rappresenta il miglior risultato mai ottenuto dalla nascita della società. E nel celebrare questo traguardo ci sembra doveroso ricordare due persone che da sempre seguono il Pisa, dedicando alla

della società nerazzurra.

La storia di Monica Berretta coincide con quella della squadra: diremmo quasi che la passione di Monica per il calcio è stata la scintilla che ha fatto nascere il Pisa femminile. L'attuale preparatrice atletica giocava infatti da adolescente in una

squadra gran parte delle proprie energie: senza dubbio il proprio entusiasmo ed un grande grande amore. Stiamo parlando di Stefano Pellegrini e di sua moglie Monica Berretta, figlia di Luciano, presidente insieme a Galeno Bianchi e fondatore

re, il Pisanova. L'interesse della figlia attirò quello del padre Luciano, che di quella piccola realtà rionale divenne presidente, trasformandola in Pisa calcio femminile e conducendola fino ai vertici del calcio nazionale. Nel frattempo Monica è di-

ventata l'anima della squadra, guidandola come capitano e faro d'esperienza per le più giovani che con le generazioni si sono avvicinate in nerazzurro. Appese le scarpe al chiodo, Monica ha assunto la funzione di preparatore atletico, che ancor oggi esercita con identica dedizione. Tanta passione non po-

teva non contagiare anche il marito Stefano Pellegrini, che ben presto ha affiancato il suocero Luciano nella conduzione del club nerazzurro. Definirne il ruolo è onestamente difficile, dato l'impegno a trecentosessanta gradi che mette nelle fac-

cente societarie. Il suo ruolo ufficiale è quello di direttore sportivo, ma in realtà Stefano opera anche da segretario, con particolare attenzione ai rapporti con la Federazione e con le altre componenti del movimento calcistico femminile. Quanto agli aspetti tecnici è lui che in prima persona, al fianco di

Luciano Berretta e Galeno Bianchi, conduce le strategie di allestimento dell'organico. E siamo certi che anche per l'anno prossimo il Pisa saprà approntare una rosa all'altezza di tutte le aspettative che ormai sono appuntate sul suo futuro.

ROMEO ANCONETANI

risponde alle domande degli sportivi, ogni venerdì alle ore 21,20 dagli schermi di 50 CANALE nel corso della trasmissione **FORZA RAGAZZE**. Quesiti e spunti di discussione possono essere proposti nei giorni precedenti la trasmissione telefonando ai seguenti numeri:

050-43004; 050-573602 tel. e fax; 0338-8456859



SELEZIONE E VENDITA
PRODOTTI ALIMENTARI

RAFFAELLO e EMILIO
MICHELOTTI s.r.l.

PISA

Via P. Barsanti, 4 - Tel. 050/984171 - Fax 984177

SETTORE GIOVANILE

Per iscrizioni e informazioni sul Settore Giovanile, contattare i seguenti numeri:

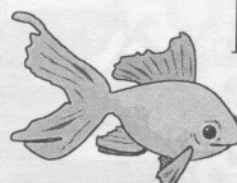
Freccia Azzurra: 050-573159

Ulivetese: 0587-685043

Pisa: 050-43004

0347-2376941 - 050-573602

PESCHERIA



La Meloria
di Giovanni Falciani

Pisa
Piazza D. Cavalca, 15

TRAINING

Sport Pisa

di Lamberto Piovanelli

Via D'Azeglio, 19-21-23
PISA • Tel. 050/48210

presenta:

LA CLASSIFICA

MODENA	76	29	23	4	1	94	17
CASCINE V.	76	29	24	4	1	81	25
PISA	63	29	19	6	4	93	34
LUGO	46	29	13	7	9	72	51
MILAN	45	29	13	6	10	56	48
AGLIANA	44	29	12	8	9	57	48
BARDOLINO	37	29	9	10	10	47	41
TORRES	36	29	9	9	11	47	48
MONZA	31	29	8	7	14	37	66
LAZIO	30	29	6	12	11	46	53
PICENUM	29	29	7	8	14	39	52
TORINO	29	29	7	8	14	34	60
SARZANA	28	29	7	7	15	38	72
RIVA	27	29	7	6	16	26	69
SEGRATE	20	29	3	11	15	25	63
SORRENTO	19	29	4	7	18	28	73

I RISULTATI 29ª giornata

BARDOLINO - AGLIANA	0-1
CASCINE VICA - PISA	2-1
MILAN - TORRES	4-2
MONZA - SEGRATE	0-2
PICENUM - MODENA	0-2
RIVA - LAZIO	1-3
SARZANA - LUGO	1-4
SORRENTO - TORINO	1-1

IL TURNO ODIERNO

AGLIANA - CASCINE VICA; LAZIO - BARDOLINO; LUGO - MILAN; MODENA - SORRENTO; PISA - MONZA; SEGRATE - SARZANA; TORINO - RIVA; TORRES - PICENUM.



COOPERATIVA

PISA

SERVIZI

AUSILIARI

Via Ridolfi, 6

Pisa

Parcheggi: 542748

Pulizie: 542943

Uffici: 544521

STAZIONE DI SERVIZIO



bg BARBUTI-GUIDI



azienda
servizi per
l'ambiente

Via Marche - Pisa
Tel. 843111

IL PISA FOTOAMATORE 97-98

Pitanti Aldegonda	1967	p	confirmata
Della Bidia Paola	1968	p	Lucca
Tranquillo Caterina	1972	d	confirmata
Perelli Giulia	1982	d	=
Molesti Elena	1976	d	=
Madsen Bonny	1967	d	Lugo
Falca Barbara	1975	d	Rinascita Ponsacco
Ardeti Daniela	1970	c	confirmata
Pitanti Elvira	1967	c	=
Nardelli Simona	1968	c	=
Bichi Valentina	1968	c	Lugo
Baldelli Mariù	1967	c	=
La Monica Barbara	1976	c	Agliana
Baglioni Linda	1979	c	Rinascita Ponsacco
Salvatore Conceita	1971	c	Picenum
Pallotti Alessandra	1974	a	confirmata
Ulivieri Michela	1973	a	=
Sberti Patrizia	1969	a	=

QUADRI DIRIGENZIALI E TECNICI

Luciano Berretta	presidente
Galeno Bianchi	presidente
Romeo Anconetani	presidente onorario
Stefano Pellegrini	direttore sportivo
Gasparo Michelassi	consigliere
Rosalba Rofi	collaboratore
Massimo Giovannelli	direttore tecnico
Antonio Mazzanti	accompagnatore uff.
Alessandro Cerrai	medico sociale
Monica Berretta	preparatore atletico
Massimo Corsini	preparatore dei portieri
Cristina Ceccarini	massaggiatrice

STAZIONE
DI SERVIZIO



GESTORE
**GIANNICCHI
FABIO**

Via C. Fazio, 6 - Pisa
Tel. 050/48478



CASA DEL BAMBU'