

Calcio donne: partita facile nonostante le assenze

## Fotoamatore in casa col fanalino Segrate

PISA - Oggi il Pisa calcio femminile alle ore 14.30, al campo Abetone, affronta il Segrate, ultimo in classifica. Ma prima di presentare la partita, le ultime notizie sulla salute del capitano Patrizia Sberti dopo l'intervento alla mandibola. L'operazione è riuscita perfettamente e la punta nezzurra verrà dimessa domani o lunedì. Per quanto riguarda Elvira Pitanti, dopo il recente consulto con il prof. Pisaneschi, viene scongiurato l'intervento chirurgico: la forte centrocampista dovrà portare il gesso per ancora trenta giorni poi farà la Tac, e successivamente potrà fare la rieducazione alla gamba sinistra.

Per quanto riguarda la partita con il Segrate, ecco che cosa dice il presidente Luciano Berretta: «Con la mancanza forzata di Sberti e di Elvira Pitanti, e la squalifica di Madsen, la squadra non potrà esprimere il suo gioco. Tuttavia Giovannelli apporterà degli accorgimenti tattici sufficienti per sopperire a queste importanti assenze. Sulla carta la partita è senza dubbio alla nostra portata. Nutro fiducia, dobbiamo assolutamente fare i tre punti che ci consentirebbero di rimanere nei quartieri alti della classifica. Io rimango sempre con i piedi ben piantati per terra, anche l'ultima in classifica ci può dare delle preoccupazioni, quindi attenzione a sottovalutare l'avversario. Vorrei fare un appello agli sportivi pisani: mi piacerebbe vedere l'Abetone al completo, come si è verificato in occasione della partita con il Cascine. Gli ultras ci hanno dato una mano, la squadra va incoraggiata».

«Intanto — continua Berretta — voglio ringraziare pubblicamente il commissario tecnico della Nazionale, Sergio Vatta, per la sensibilità che ha usato nei confronti della nostra società, per quanto riguarda Patrizia Sberti e Michela Ulivieri. Un'ultima cosa: da molto tempo aspetto dall'amministrazione comunale, in particolare dal sindaco Floriani, un colloquio, perchè questa squadra è una realtà della città».

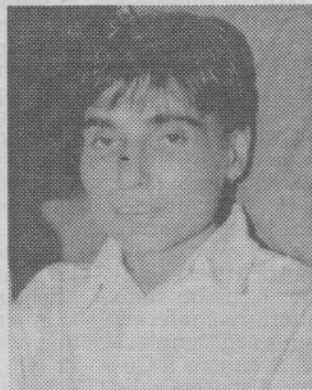
(g.c.)

Sabato  
7 febbraio 1998

## Anche Elvira Pitanti pronostica l'«1» secco

PISA - Insieme ad Elvira Pitanti, centrocampista del Pisa Fotoamatore, facciamo il pronostico sulle partite odierne della serie A femminile. Ma prima due parole sulle sue condizioni fisiche: la situazione, dopo l'infortunio, prevede il gesso per trenta giorni, poi la Tac e successivamente i sanitari giudicheranno. Sicuramente scongiurato l'intervento chirurgico alla tibia sinistra. La giocatrice è comunque serena e non nasconde ottimismo. Questo il suo pronostico.

**Lugo-Picenum.** «Sarà una ottima partita fra due squadre in graduale ripresa, vedo però il Picenum più affidabile nel gioco e nella continuità dei risultati, metto X2». **Modena-Bardolino.** «E' chiaro che il Modena possiede una maggiore caratura tecnica, e il pronostico va a suo favore. Il Bardolino mi ha impressionato per le sue individualità, fondamentalmente è una buona squadra. E' obbligatorio 1. Ma personalmente preferirei che uscisse un 2». **Torres-Riva.** «Non è più la Torres di due anni fa. Tuttavia è sempre una squadra che sul campo amico è temibile, tanto che è difficile riuscire a fare risultato. Il Riva è una compagine che lentamente sta andando alla deriva. Quindi senza dubbio metto 1». **Torino-Cascine.** «Questo è un derby, e come tale il pronostico è difficile. La capolista è senza dubbio più forte, il Torino comunque ha dimostrato segni di miglioramento, agonisticamente è una



Elvira Pitanti

buona squadra, egoisticamente metto una tripla, 1X2». **Lazio-Fiamma Monza.** «Sul difficile campo in terra battuta della Lazio è dura per tutti, il Fiamma Monza non ha la consistenza tecnica necessaria, quindi metto 1». **Agliana-Sarzana.** «Qui non c'è partita, contro l'Agliana sul proprio campo pochi riescono a fare risultato, quindi 1». **Pisa-Segrate.** «E' una partita difficile, perchè la già retrocessa Segrate viene a Pisa con notevoli stimoli, al Pisa mancano Madsen, Sberti e la sottoscritta, le mie compagne in settimana hanno lavorato bene e sono concentratissime. Quindi penso ad una vittoria limpida per rimanere ai vertici 1».

**Milan-Sorrento:** «Milan troppo più organizzato come squadra, il Sorrento è candidato alla retrocessione, quindi 1». (g.c.)